

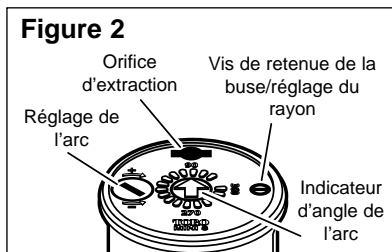
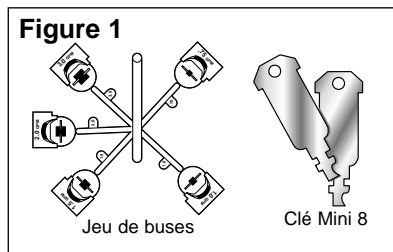
Arroseur à engrenage Mini 8 Guide de l'utilisateur

L'arroseur rotatif Mini 8 est destiné aux installations résidentielles et aux petites installations commerciales. Il est proposé en trois formats : 10,2 cm escamotable, 15,2 cm escamotable et 30,5 cm escamotable.

Choix des buses

La buse 1.5 GPM (1,5 gallon/minute) est prémontée en usine. Un jeu de quatre buses supplémentaires est fourni avec chaque arroseur rotatif (figure 1). Les débits sont indiqués au tableau de performances des buses. En combinant des buses de débits différents, vous pouvez équilibrer les arroseurs de manière à obtenir des taux d'arrosage pratiquement identiques.

Le carton de l'arroseur contient deux clés Mini 8, qui permettent de lever la tuyère, d'enlever la buse, de réduire le rayon et de régler l'arc (figure 2).



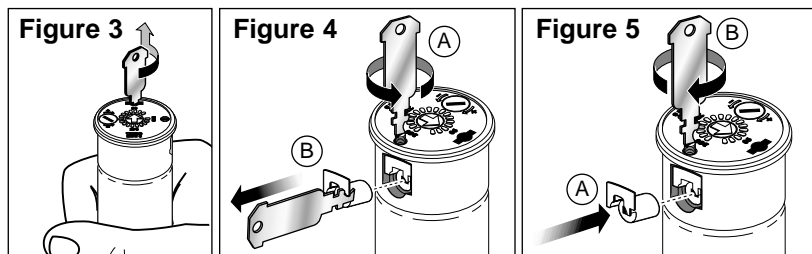
Extraction / insertion d'une buse

Utilisez le côté à ailettes pour lever la tuyère et accéder à l'orifice de buse. Insérez la clé dans le trou d'extraction (figure 3), tournez-la de 90° et tirez la buse vers le haut. Tenez la tuyère en position levée.

À l'aide du bout de la clé, desserrez la vis de réglage du rayon jusqu'à ce qu'elle dépasse du haut de la buse figure 4A.

Insérez la clé dans la fente située du côté droit de la buse, en dirigeant le bout effilé de la clé vers le haut. Servez-vous de la pointe pour extraire la buse figure 4B.

Pour poser une buse, enfoncez-la dans le logement (figure 5A). Serrez la vis de réglage du rayon jusqu'au point voulu, en veillant à ce que sa position assure le maintien de la buse même s'il n'est pas nécessaire de réduire le rayon (figure 5B).



Réglage de l'arc

L'arc de l'arroseur rotatif Mini 8 est pré-réglé en usine.

Le Mini 8 a une butée fixe du côté GAUCHE. Pour déterminer la position de fin de course gauche, tournez le porte-buse vers la droite jusqu'à ce qu'elle bute, puis tournez-la à fond vers la gauche.

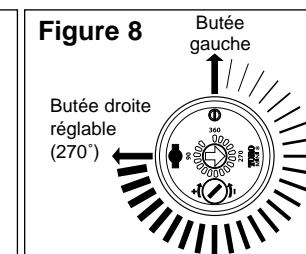
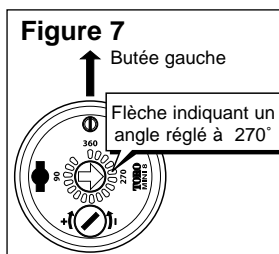
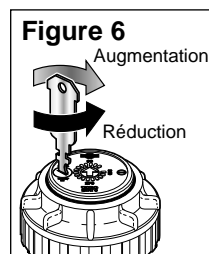
Pour augmenter l'arc, insérez la clé dans la fente de réglage de l'arc figure 6. Tout en bloquant le porte-buse, tounez la clé vers la droite jusqu'à ce que la flèche corresponde à l'angle d'arc désiré.

Dans l'exemple de la figure 7, l'arc est réglé à 270°. Dans ce cas, l'arroseur part de la butée de gauche et tourne vers la droite (voir figure 8) jusqu'à atteindre la butée de droite, réglée à 270°, Il retourne alors jusqu'à la butée de gauche et recommence.

Pour réduire l'arc, insérez la clé dans la fente de réglage de l'arc. Tout en bloquant le porte-buse, tounez la clé vers la gauche jusqu'à ce que la flèche corresponde à l'angle d'arc désiré.

Pour régler l'arc pendant que l'arroseur pivote, tournez doucement le porte-buse dans le même sens que l'arroseur. Une fois la butée gauche repérée, procédez comme indiqué précédemment pour augmenter ou diminuer l'arc.

Pour aligner la fin de course gauche par rapport à des éléments paysagers marquant le bord gauche de l'arc d'arrosage, il suffit de tourner le corps de l'arroseur pour régler la butée gauche dans la direction voulue. Vous pouvez aussi élever la tuyère à l'aide de la clé et faire tourner la partie INFÉRIEURE de la tuyère jusqu'à ce que la butée gauche se trouve à la position désirée. **NE TOURNEZ PAS la partie SUPÉRIEURE de la tuyère.**

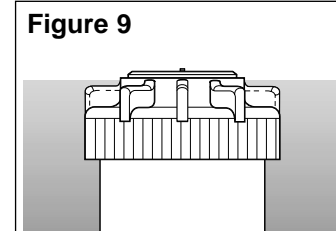


Conseils pour l'installation

ATTENTION : L'arroseur rotatif Mini 8 ne doit être employé que dans des systèmes d'arrosage utilisant de l'eau propre. De l'eau provenant de toute autre source risque d'endommager des pièces de l'arroseur ou d'entraîner son mauvais fonctionnement.

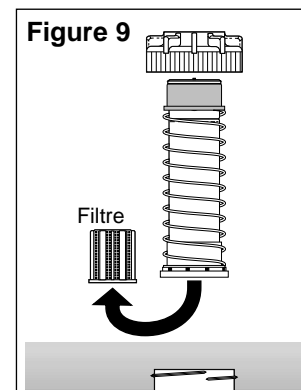
Le Mini 8 devrait être installé de manière à ce que le capuchon affleure le niveau du sol. Il n'est pas conçu pour être installé au-dessous du niveau du sol (voir figure 9).

La vis de réglage du rayon permet d'obtenir une réduction du rayon du jet atteignant 25 pour cent. Il convient de remarquer que cela ne diminue pas le débit de la buse.



Entretien du filtre

Le filtre s'atteint par le bas de la tuyère. Enlevez le capuchon du Mini 8 et levez l'ensemble tuyère pour le sortir du boîtier. Si le filtre est bouché, vous pouvez le retirer, le nettoyer, puis le replacer dans la tuyère.



Performances des buses Mini 8

Buse (galons)	Pression (PSI)	Débit (gallons/mn)	Rayon (pieds)	Pression (kPa)	Débit (l/mn)	Débit (M ³ /H)	Rayon (mètres)
0,75	30	0,8	19	207	3,03	0,2	5,8
	40	0,9	20	276	3,41	0,2	6,1
	50	1,2	21	345	4,54	0,3	6,4
1,0	30	1,1	22	207	4,16	0,2	6,7
	40	1,3	23	276	4,92	0,3	7,0
	50	1,5	24	345	5,68	0,3	7,3
1,5	30	1,2	26	207	4,54	0,3	7,9
	40	1,4	28	276	5,30	0,3	8,5
	50	1,6	30	345	6,06	0,4	9,1
2,0	30	1,4	30	207	5,30	0,3	9,1
	40	1,7	31	276	6,43	0,4	9,4
	50	2,0	32	345	7,57	0,5	9,8
3,0	30	2,3	33	207	8,71	0,5	10,1
	40	2,6	34	276	9,84	0,6	10,4
	50	3,0	35	345	11,36	0,7	10,7

Renseignements sur les produits :

The Toro Company
5825 Jasmine Street
Riverside, CA 92502-0489, USA
Tél. : (909) 688-9221
(800) 664-4740 (en Amérique du Nord)

